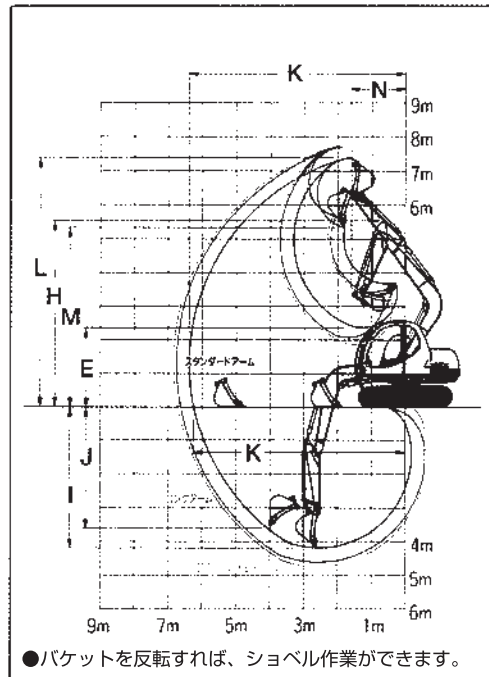


# パワーショベル

土木機械



■作動範囲図



呼称		0.25m <sup>3</sup>	0.25m <sup>3</sup>	0.25m <sup>3</sup>
型式		SK60	EX60	ZX70
メーカー		コベルコ	日立	日立
運転整備重量 (kg)		6,500	6,300	6,300
寸法	A 全長(運搬時) (mm)	6,060	6,080	6,080
	B 全高(運搬時) (mm)	2,590	2,550	2,600
	C 全幅(運搬時) (mm)	2,220	2,340	2,260
	D 履帯中心距離 (mm)	1,700	1,750	1,750
	E 接地長 (mm)	2,160	2,140	2,140
	F 履帯幅 (mm)	450	450	450
	G 最低地上高 (mm)	380	360	360
	掘削性能			
	バケット容量(JIS規格) (m <sup>3</sup> )	0.25(新JIS0.28)	0.25	0.28
	H バケット幅(標準) (mm)	750	660	660
	I 最大掘削深 (mm)	4,200	4,150	4,170
	J 最大垂直掘削深 (mm)	3,600	3,520	3,730
	K 最大掘削半径 (mm)	6,390	6,310	6,320
	L 最大掘削高 (mm)	7,400	7,150	7,150
	M 最大ダンプ高 (mm)	5,340	5,070	5,060
	N 作業機最小旋回半径 (mm)	1,625	1,700	
	登坂能力 (度)	35	35	35
	走行速度 (km/h)	5.5/3.5	4.8/3.7	5.0/3.4
	定格出力 (ps/rpm)	57/2,200	55/2,200	55/2,100
	排気量 (cc)	2,771	2,953	3,059
	騒音値 (db (A))	機側30m54	56	69/99
	燃料タンク容量 (ℓ)	130	135	135
	運転資格及び免許	※	※	※

※機体重量が3t未満の建設機械の運転には「車両系建設機械の運転業務に係わる特別教育」の受講が必要です。

※機体重量が3t以上の建設機械の運転には「車両系建設機械運転技能講習修了証」の取得が必要です。

# パワーショベル



ZX110



SK115SR

呼称	0.40m <sup>3</sup>	0.40m <sup>3</sup>	0.40m <sup>3</sup>	0.40m <sup>3</sup>	
型式	ZX110	PC100	SK100	EX100-5	
メーカー	日立	コマツ	コベルコ	日立	
運転整備重量 (kg)	10,700	10,700	10,600	10,700	
寸法	A 全長<運搬時> (mm)	7,220	7,125	7,200	7,190
	B 全高<運搬時> (mm)	2,740	2,690	2,725	2,680
	C 全幅<運搬時> (mm)	2,500	2,480	2,490	2,500
	D 履帯中心距離 (mm)	1,990	1,960	1,990	1,990
	E 接地長 (mm)	2,620	2,575	2,610	2,620
	F 履帯幅 (mm)	500	500	500	500
	G 最低地上高 (mm)	440	400	455	440
	H バケット容量<JIS規格> (m <sup>3</sup> )	0.45	0.45	0.4(新JIS0.45)	0.4
掘削性能	H バケット幅<標準> (mm)	850	833	950	850
	I 最大掘削深 (mm)	5,080	5,060	5,100	5,080
	J 最大垂直掘削深 (mm)	4,620	4,500	4,560	4,620
	K 最大掘削半径 (mm)	7,700	7,720	7,700	7,700
	L 最大掘削高 (mm)	8,110	7,780	8,040	8,110
	M 最大ダンプ高 (mm)	5,700	5,530	5,650	5,700
	N 作業機最小旋回半径 (mm)		2,430	2,340	2,330
登坂能力 (度)	35	35	35	35	
走行速度 (km/h)	5.5/3.6	3.7/5.5	7.0/4.0	5.5/3.5	
定格出力 (ps/rpm)	80/1,950	80/2,100	78/2,300	80/2,100	
排気量 (cc)	4,329	3,260	3,856	4,329	
騒音値 (db (A))	69/98	機側30m60	機側30m57	機側30m60	
燃料タンク容量 (ℓ)	250	250	250	250	
運転資格及び免許	※	※	※	※	

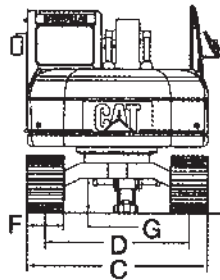
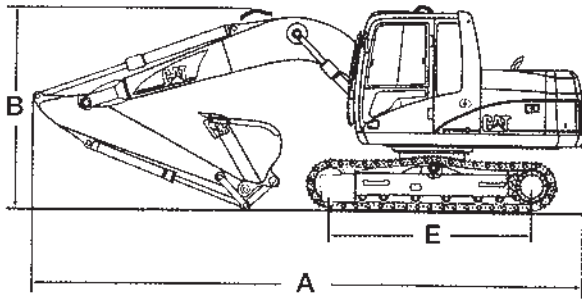
※機体重量が3t未満の建設機械の運転には「車両系建設機械の運転業務に係わる特別教育」の受講が必要です。

※機体重量が3t以上の建設機械の運転には「車両系建設機械運転技能講習修了証」の取得が必要です。

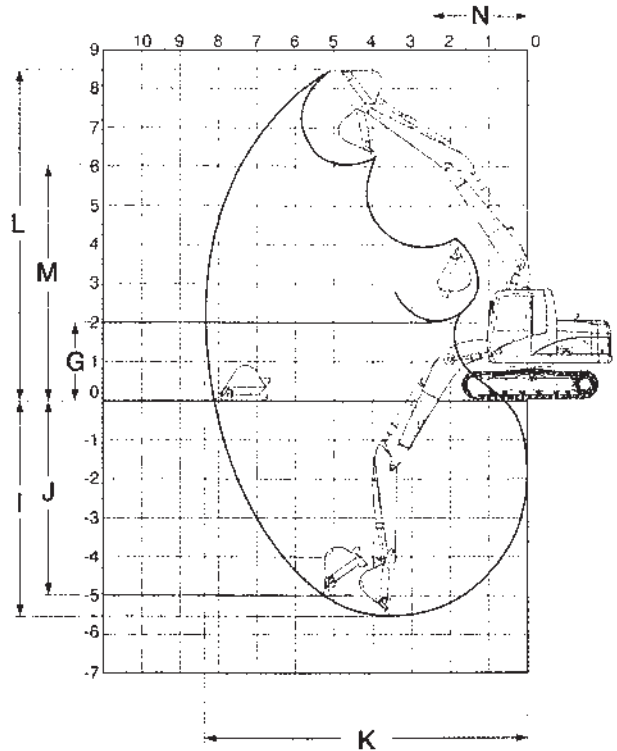


# パワーショベル

土木機械



単位：mm  
※ラグ高さ含まず。



呼称		0.45m <sup>3</sup>	0.45m <sup>3</sup>	
型式	ZX70	312B	SK120	
メーカー	日立	三菱	コベルコ	
運転整備重量 (kg)	6,300	12,150	11,800	
寸法	A 全長(運搬時) (mm)	6,080	7,595	7,560
	B 全高(運搬時) (mm)	2,550	2,760	2,725
	C 全幅(運搬時) (mm)	2,260	2,490	2,490
	D 履帯中心距離 (mm)	1,750	1,990	1,990
	E 接地長 (mm)	2,140	2,780	2,865
	F 履帯幅 (mm)	450	500	500
	G 最低地上高 (mm)	360	440	455
	H バケット容量(JIS規格) (m <sup>3</sup> )	0.28	新JISO.50(0.45)	0.45(新JISO.5)
掘削性能	I 最大掘削深 (mm)	4,170	5,550	5,600
	J 最大垂直掘削深 (mm)	3,730	4,970	4,980
	K 最大掘削半径 (mm)	6,320	8,300	8,270
	L 最大掘削高 (mm)	7,150	8,475	8,520
	M 最大ダンプ高 (mm)	5,060	6,095	6,090
	N 作業機最小旋回半径 (mm)	1,720	2,440	2,390
	登坂能力 (度)	35	35(70%)	35
走行速度 (km/h)	5.0/3.4	5.5/3.8	7.0/4.0	
定格出力 (ps/rpm)	55/2,100	62.5(85)/1,900	87.5/2,100	
排気量 (cc)	3,059	4,250	3,856	
騒音値 (db (A))		機側30m62	機側30m56	
燃料タンク容量 (ℓ)	135	250	250	
運転資格及び免許	※	※	※	

※機体重量が3t未満の建設機械の運転には「車両系建設機械の運転業務に係わる特別教育」の受講が必要です。

※機体重量が3t以上の建設機械の運転には「車両系建設機械運転技能講習修了証」の取得が必要です。

# パワーショベル

土木  
機械



ZX70



ZX200

呼称		0.7m <sup>3</sup>	0.7m <sup>3</sup>	0.7m <sup>3</sup>	0.7m <sup>3</sup>	
型式		ZX200	SK200-6	PC200-5	320B	
メーカー		日立	コベルコ	コマツ	三菱	
運転整備重量	(kg)	19,400	19,400	18,900	19,400	
寸 法	A 全長<運搬時>	(mm)	9,500	9,410	9,380	9,440
	B 全高<運搬時>	(mm)	2,970	2,930	2,940	2,940
	C 全幅<運搬時>	(mm)	2,860	2,800	2,780	2,800
	D 履帯中心距離	(mm)	2,200	2,200	2,180	2,200
	E 接地長	(mm)	3,370	3,370	3,260	4,075
	F 履帯幅	(mm)	600	600	600	600
	G 最低地上高	(mm)	450	450	440	450
	掘 削 性 能	バケット容量<JIS規格>	(m <sup>3</sup> )	0.8	0.8	0.8
H バケット幅<標準>		(mm)	1,030	1,160	1,045	1,130
I 最大掘削深		(mm)	6,670	6,700	6,620	6,640
J 最大垂直掘削深		(mm)	6,050	6,040	5,980	6,040
K 最大掘削半径		(mm)	9,910	9,900	9,875	9,930
L 最大掘削高		(mm)	9,600	9,600	9,280	9,415
M 最大ダンプ高		(mm)	6,780	6,790	6,460	6,575
N 作業機最小旋回半径	(mm)		3,560	3,630	3,540	
登坂能力	(度)	35	35	35	35(70%)	
走行速度	(km/h)	5.5/3.6	6.0	3.2/5.5	5.5/3.8	
定格出力	(ps/rpm)	150/2,100	145/2,000	125/2,050	95.6(130)/1,800	
排気量	(cc)	6,494	5,861	4,890	6.37(6,370cc)	
騒音値	(db (A))	67/99	10m101	機側30m62	機側30m60	
燃料タンク容量	(ℓ)	360	340	310	340	
運転資格及び免許		※	※	※	※	

※機体重量が3t未満の建設機械の運転には「車両系建設機械の運転業務に係わる特別教育」の受講が必要です。

※機体重量が3t以上の建設機械の運転には「車両系建設機械運転技能講習修了証」の取得が必要です。

