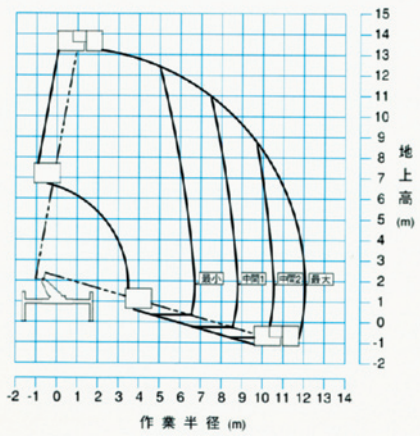


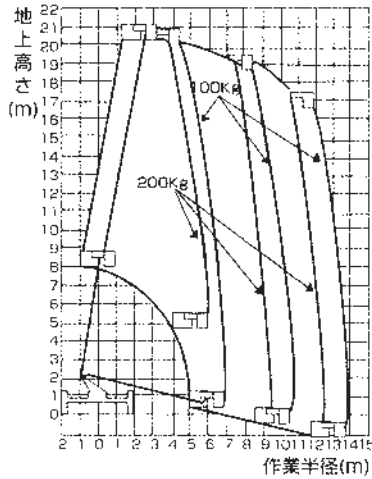
# 高所作業車

車輛系

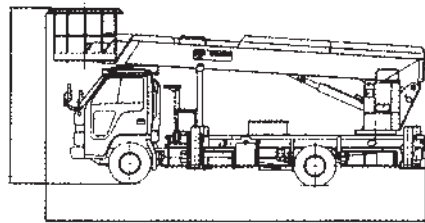
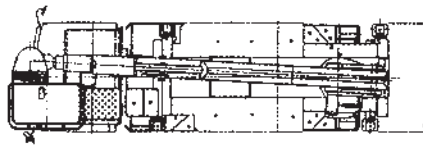
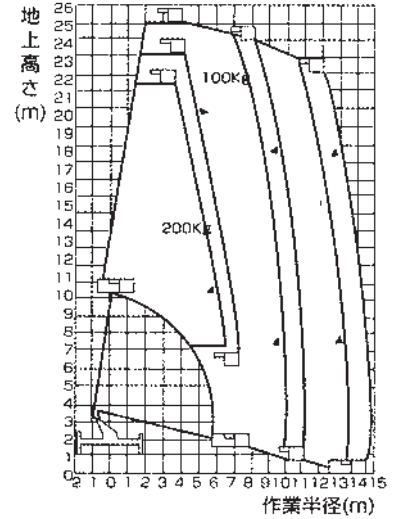
## AT130TG



## AT200TG



## AT250TG



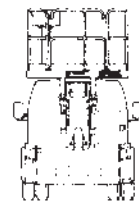
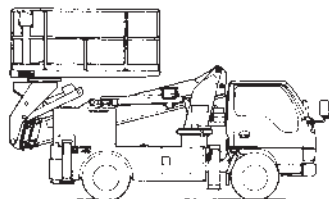
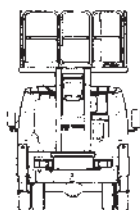
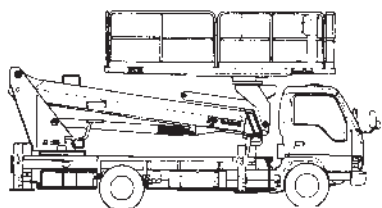
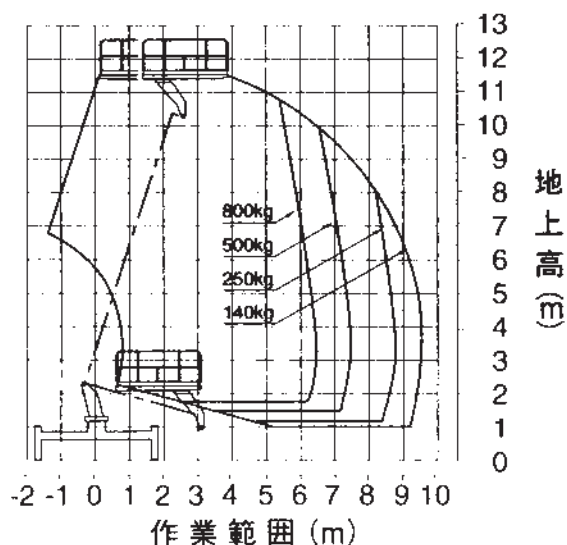
呼称			
型式		AT-120TG	AT-200TG
メーカー		タダノ	タダノ
バケット	積載荷重 (kgf)	200(または2名)	200(または2名)
	最大地上高 (m)	12.1	20.3
	最大作業半径 (m)	11.1	13.7
	内側寸法 (m)	1.0×0.7×0.9	1.2×0.7×0.9
	スウィング角(左/右) (度)	97/90	93/90
ブーム	形式	3段同時伸縮式、箱型断面溶接構造	
	ブーム長さ (m)	4.56~10.36	6.37~18.91
	起伏角度	-15~80	-14~80
旋回角度 (度)	360連続	360連続	360連続
旋回速度 (rpm)	1.0rpm	1.0Rrpm	0.9rpm
アウトリガー最大張出幅 (mm)	3,300	3,700	4,250
車両総重量 (kgf)	6,050	6,540	7,750
架装シャーシ		2.5~3tクラス	3.5tクラス
安全装置		作業範囲制御装置(AWL)	過負荷防止装置、音声警告装置、自動格納装置、ジャッキインジケータ
			起伏速度制御装置、旋回速度制御装置、車両ブーム干渉防止装置、アウトリガーインジケータ
装備品		フットスイッチ(バケット部)、手摺ガード、操作レバーガード、非常用ポンプ、緊急停止装置(表示灯付)、ブームインターロック装置、ジャッキインターロック装置、油圧シリンダロック装置、油圧安全弁、水準器	
		作業灯(バケット部)、オートアクセル装置(レバー操作に連動)、電源取入用配線(定格100V-10A)、フレーム上荷台枠、積算計(アワーメーター)、盤木、タイヤ歯止め、工具、グリースポンプ	



# 高所作業車

## AT-115S

●アウトリガ最大張出時



呼称			
型式	TZ-16A	AT-115S	
メーカー	アイチコーポレーション	タダノ	
バケット	積載荷重 (kgf)	1,000kg	800kg
	最大地上高 (m)	15.7	11.5
	最大作業半径 (m)	7.23	9.53
	外側寸法 (m)	4.4×1.94×1.02	2.5×1.69×1.02
	スウィング角(左/右) (度)	1.0	1.3
ブーム	形式	4段油圧同時伸縮式	3段油圧同時伸縮式、箱型断面溶接構造
	ブーム長さ (m)	4.34~12.32	3.59~8.59
	起伏角度	-15~79	-15~72
旋回角度 (度)	360	360	
旋回速度 (rpm)	1.0	1.0	
アウトリガ最大張出幅 (mm)	4,100	3,400	
車両総重量 (kgf)	7,915	6,745	
架装シャーシ	3.5tクラス	2.5~3tクラス	
安全装置	油圧系安全装置(油圧安全弁、ジャッキ伸縮安全装置、ブーム起伏安全装置、ブーム伸縮安全装置、作業床平衡安全装置)、アウトリガ張幅検知式前後左右独立型作業範囲規制装置、起伏・旋回速度規制装置、ブーム・作業床干渉装置、キャビン・ブーム干渉防止装置、音声通知装置、ブームインターロック装置、ジャッキインターロック装置、停止スイッチ、フットペダル、非常用ポンプ、手摺ガード、レバーガード	起伏速度制御装置、旋回速度制御装置、自動格納装置、オートアクセル装置(レバー装置に連動)、過負荷防止装置(AMC)、音声警報装置、車両・ブーム干渉装置、ブーム・デッキ干渉装置、フットスイッチ(デッキ部)、操作レバーガード、非常用ポンプ、緊急停止装置(表示灯付)、ジャッキインターロック装置、アウトリガインジケータ、油圧シリンダロック装置、油圧安全弁、水準器	
装備品	垂直・水平面移動装置、作業床自動格納装置、始業前点検装置、オートアクセル、操作部照明、100V電源取出口	盤木、タイヤ歯止め、工具、グリースポンプ	

車輛系



# 高所作業車

車輛系



※ ENTLO のポットホールプロテクタはオプションです。

## 高所作業車

項目	モデル	ENCL060	ENTLO61	ENTLO80	ENTLO99
<b>●作業床</b>					
最大地上高	m	6.0	6.1	8.0	9.9
最大積載荷重	kg	250		320	
<b>●昇降装置</b>					
形式	垂直昇降（シザーズ）型				
<b>●走行装置</b>					
形式	クローラ		ホイール		
最小旋回半径	mm	2470	1540	1960	2100
<b>●電源</b>					
入力電源	V	単相 AC100			
バッテリー電圧	V	DC24			
バッテリー容量（5時間率）	Ah	200			
バッテリー		EB100 × 4			
<b>●車両諸元</b>					
全長×全幅×全高	mm	2300 × 890 × 2170	1750 × 750 × 1960	2300 × 810 × 2160	2300 × 1200 × 2285
機体質量	kg	1840	1330	2250	2580

●仕様は予告なく変更することがあります。

※製造元：イーエヌシステム株式会社